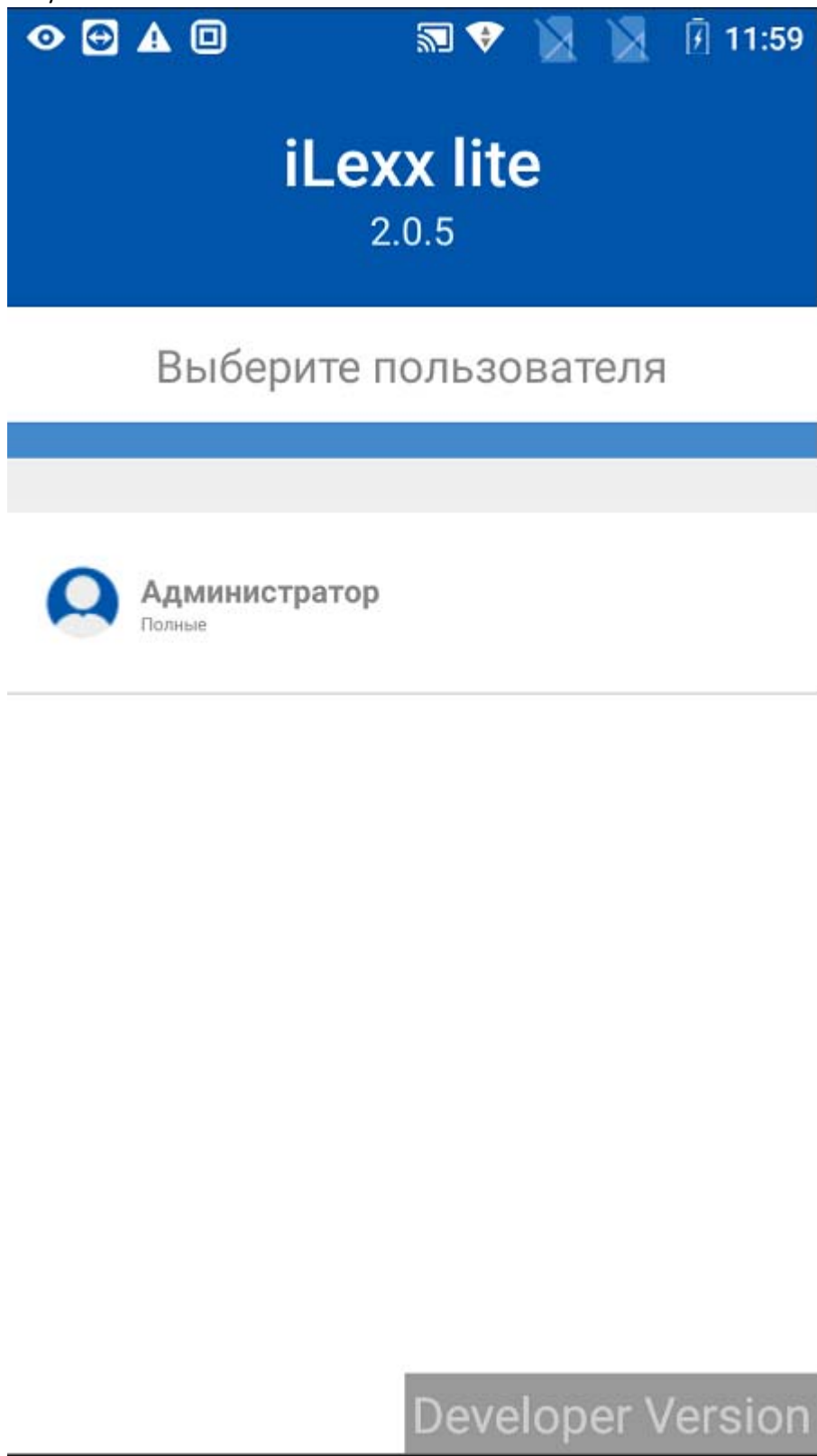
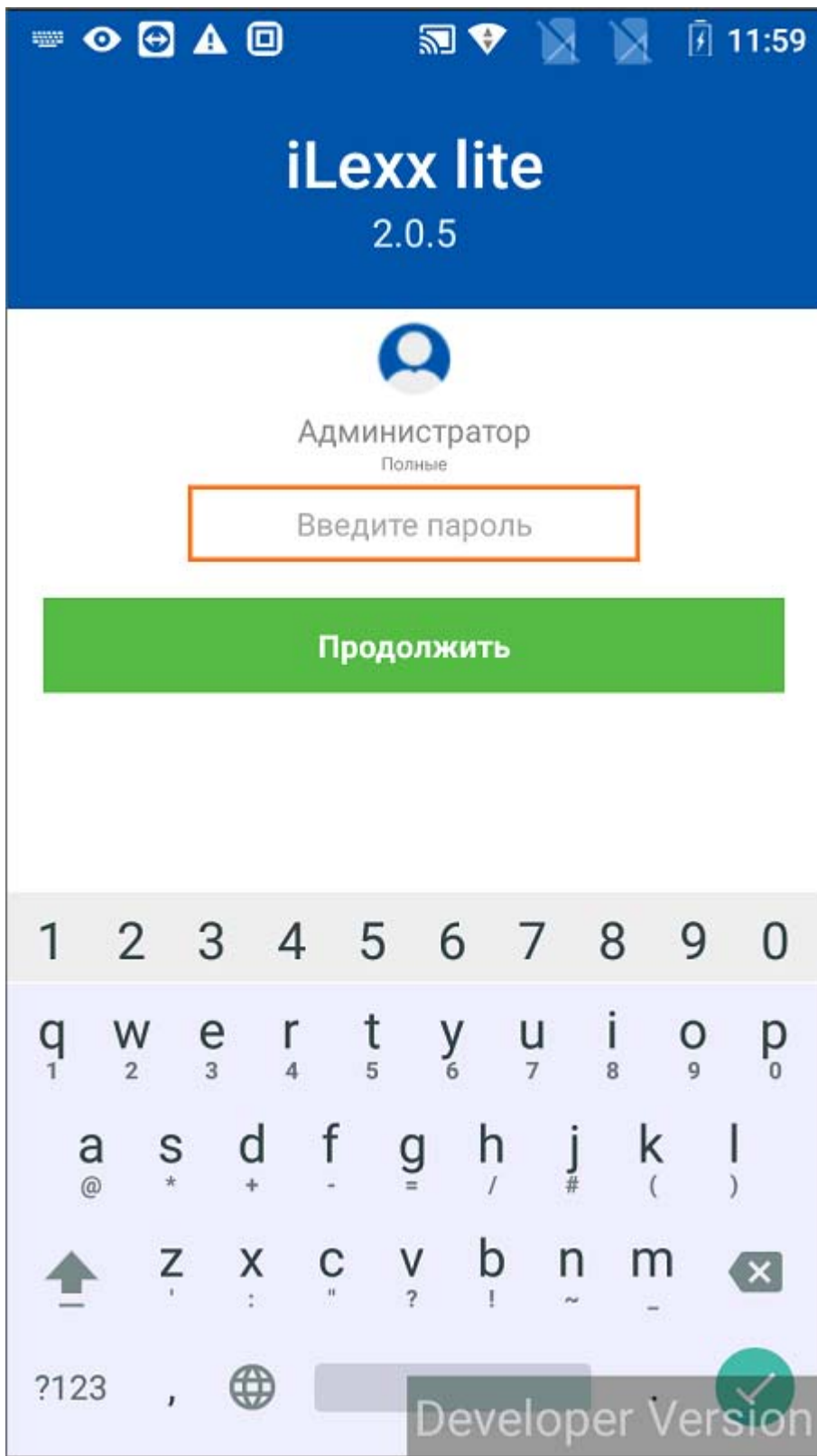


Обмен данными через облачный сервис в Ilexh Lite:

1. Производим настройку конфигурации Ilexh Lite  
Запускаем Ilexh Lite



Авторизуемся под пользователем со всеми правами



Заходим в Настройка – Обмен данными Добавляем в Получение данных способ Облачный сервис 1С и в Отправку данных Облачный сервис 1С



## Главное меню



Продажа



Возврат



Отчеты



Внесение, выплата



Товары



Чеки



Обмен данными



Настройки



О программе



Блокировка

Developer Version



# Настройки



Режимы работы



Скидки и надбавки



Оборудование



Внешнее подключение



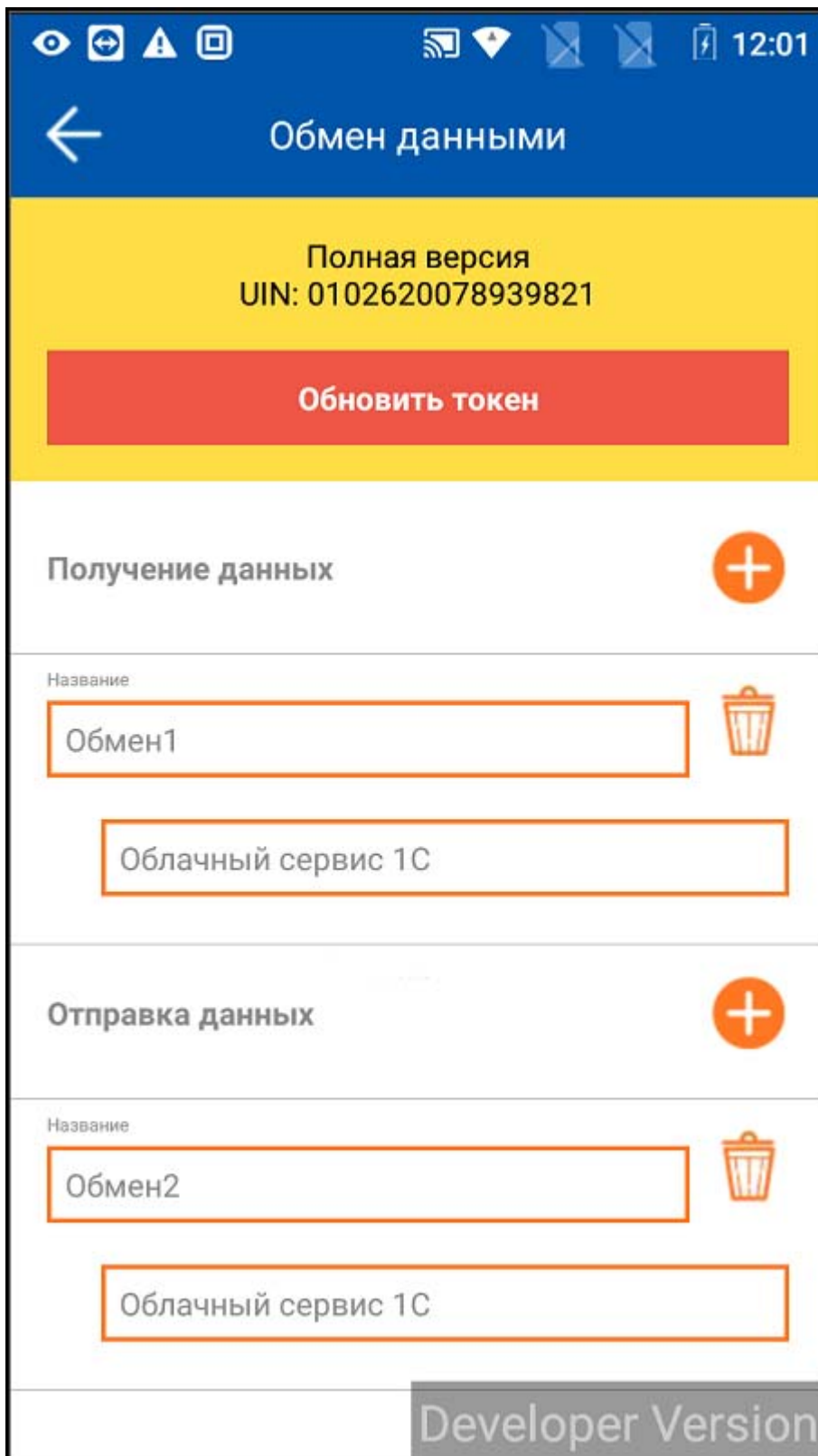
Обмен данными



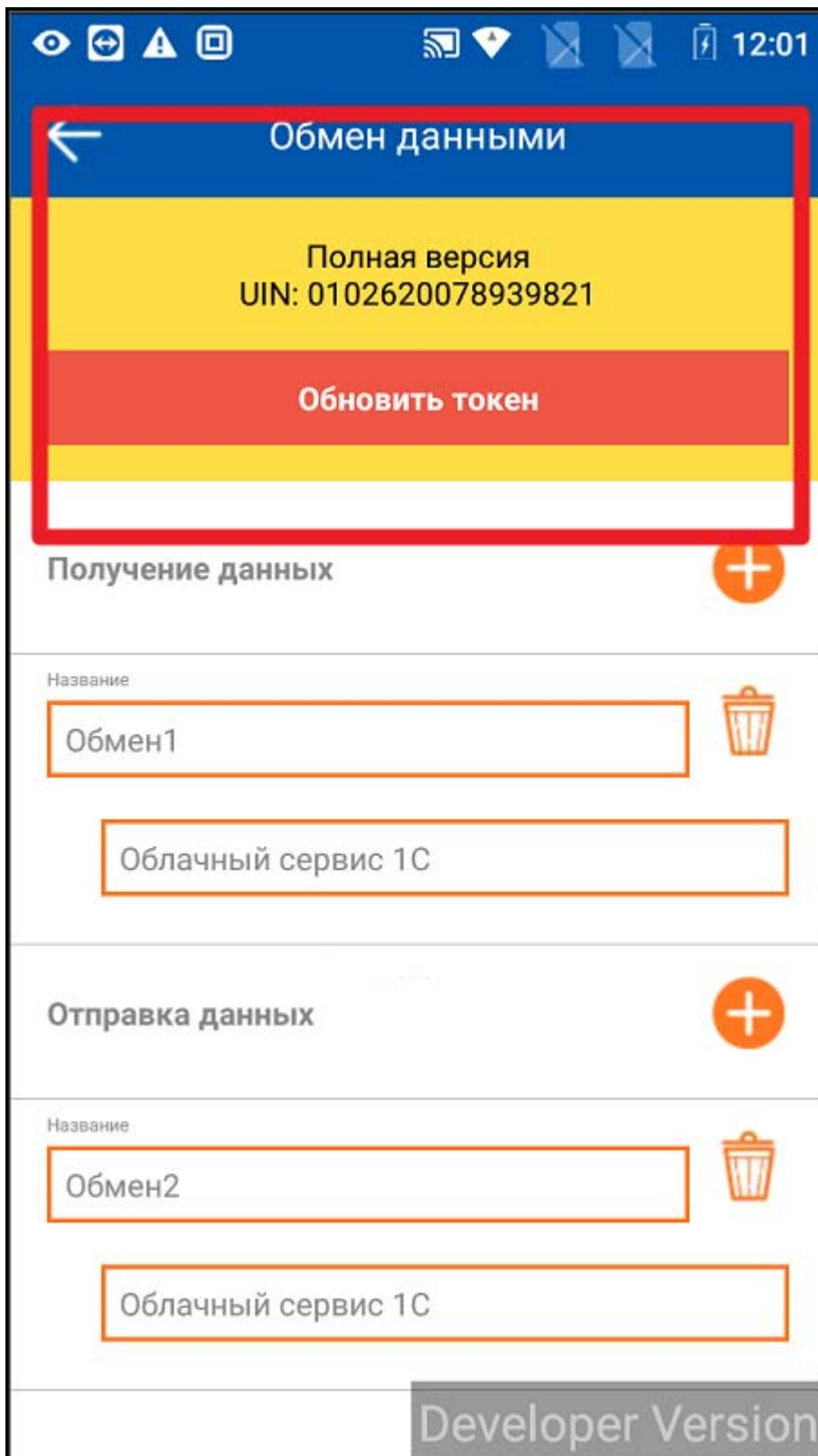
Роли пользователей



Пользователи



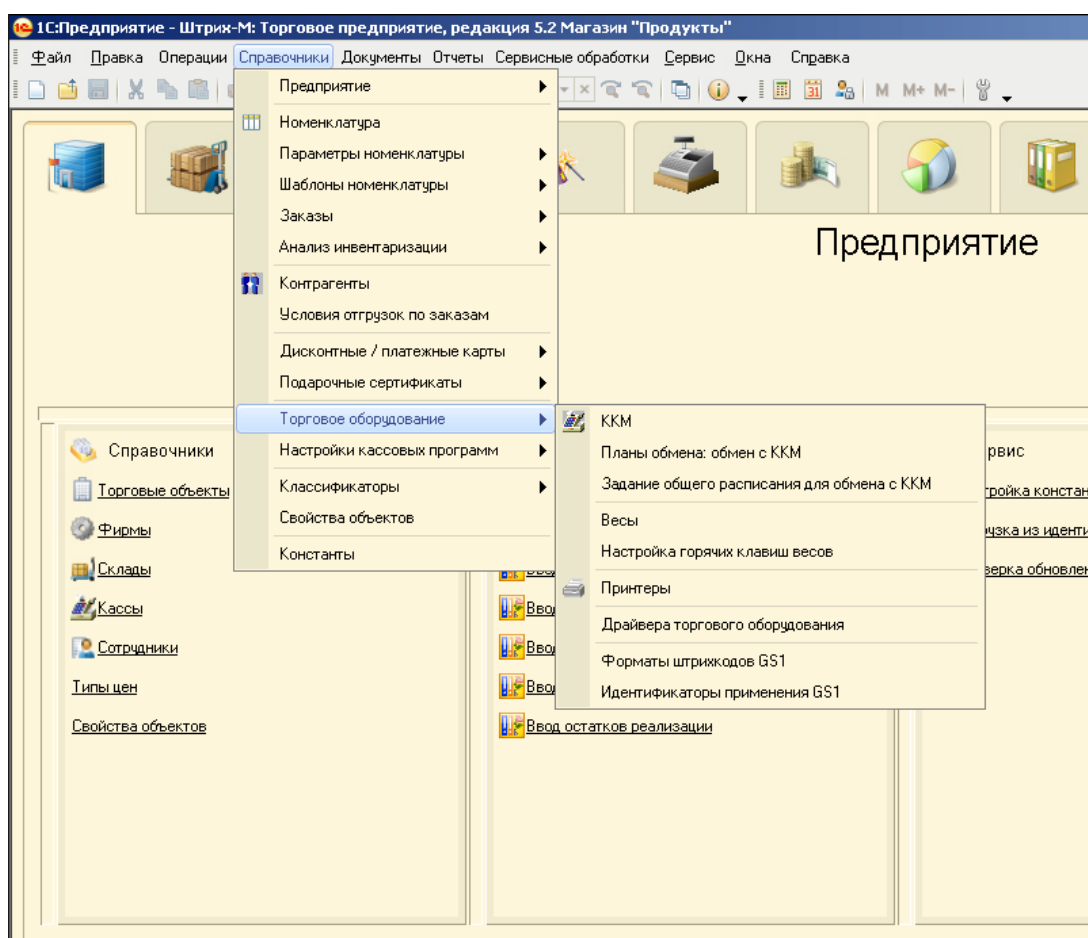
В верхней части экрана указан UIN и есть кнопка обновить токен. Нажимаем на кнопку Обновить Токен.



Записываем UIN и Токен для дальнейшей настройки в товароучетных программах или в okasse.

Нажимаем на кнопку, в верхнем левом углу, со стрелочкой

2. Производим настройку товароучетной программы из линейки Штрих-М Торговое предприятие 5  
Заходим в Справочники – Торговое оборудование – ККМ



Добавляем ККМ с типом ККМ Штрих-М: ОблачныйСервис

В нижней части указываем Заводской номер – UIN из кассовой программы

Токен ККМ – Токен полученный в кассовой программы

ККМ: Штрих-М: ОблачныйСервис

Действия

Наименование: Штрих-М: ОблачныйСервис Логический номер ККМ: 1 Код: МП0000001

Основная Пользователи **Связи со складами и фирмами**

Тип ККМ: Штрих-М: ОблачныйСервис

ККМ включена Торговый объект: Магазин "Продукты"

**Параметры работы ККМ**

Способ обмена данными: Обмен через HTTP сервис Кодировка текста: ANSI

Вариант контроля остатков: Не контролировать Узел для обмена данными:

Работа через синхронизатор: Склад:

Загружать ККМ только через документ "Загрузка ККМ" Вариант формирования документов для гранулы "Анализ чеков": Сформировать при снятии ООП

**Настройки ККМ**

Проведение отчетов отдела датой последней продажи Настройка горячих клавиш:

Автоматическое формирование ПКО и РКО Настройки ККМ:

Автоматическая инкассация Касса:

**Заводские данные ККМ**

Регистрационный номер ККМ: Заводской номер ФН:

Заводской номер ККМ: 0102620078939821

**Работа с заказами покупателя по HTTP** **ЕГАИС**

Последний вх./исх. пакет:  /   ККМ уведомляет ЕГАИС при вскрытии тары

Формирование текущих продаж

Работа с заказами покупателя  Автоматическая загрузка заказов

**Работа через облачный сервис**

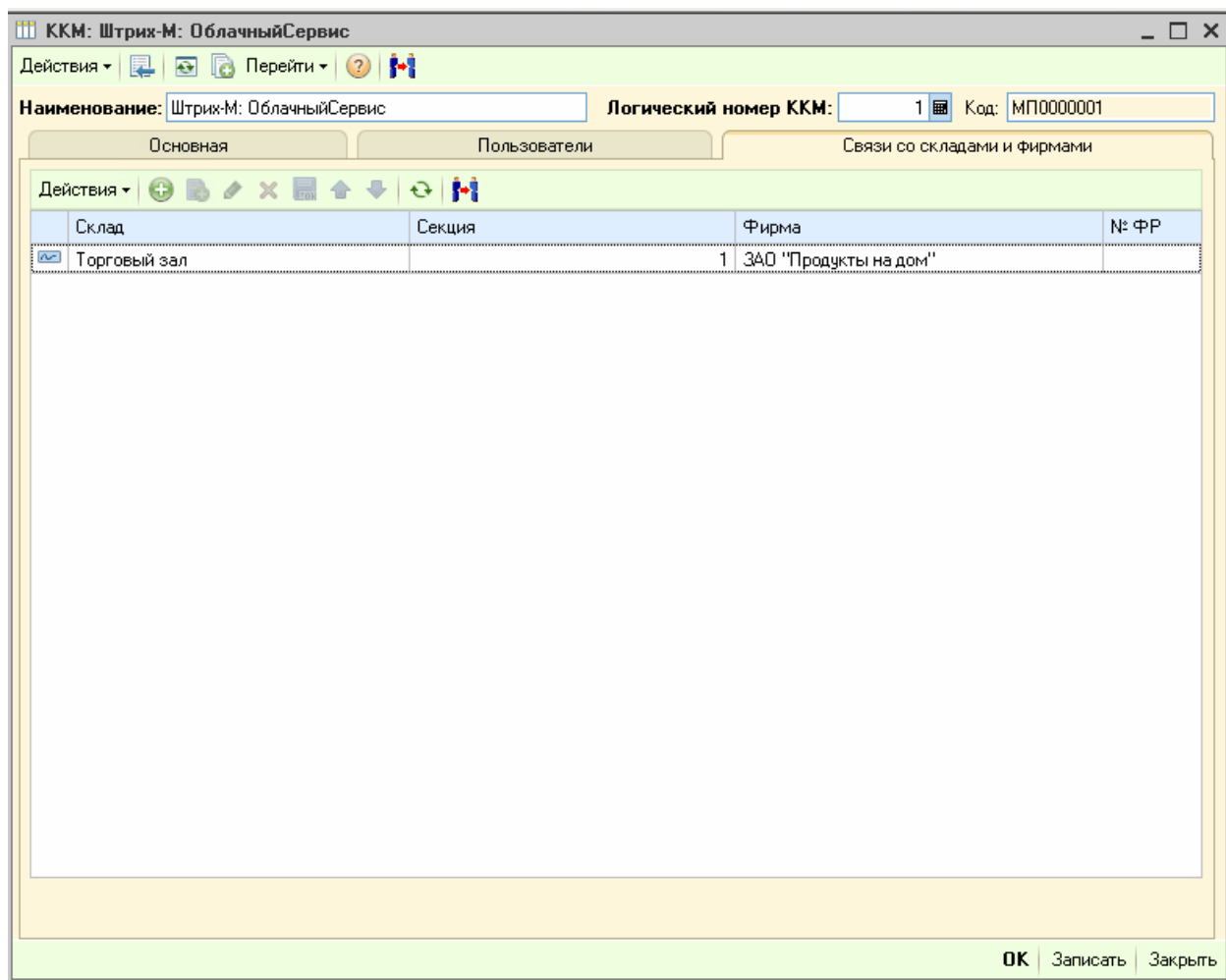
Токен ККМ: 575300

МПЕЙ авторизован: Да

OK | Записать | Закрыть

Переходим на закладку Связь со складами и фирмами и указываем склад розничный и фирму на которые приходятся товары





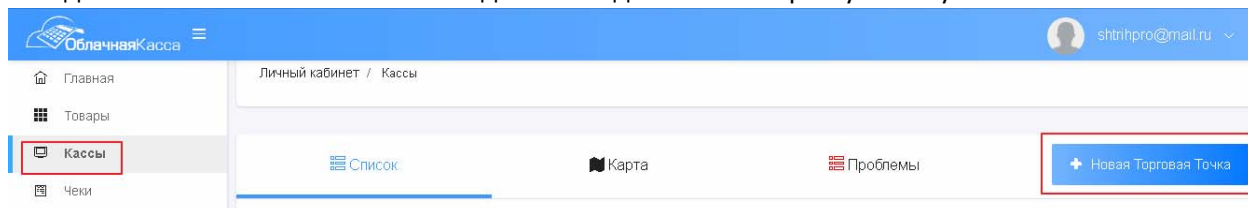
Приходуем товары через приходную накладную. В момент проведения накладной делается выгрузка по указанным UIN и токен на сервер.

Так же загрузку можно провести через Документы – Розничные продажи\ККМ – Загрузка ККМ Off-Line

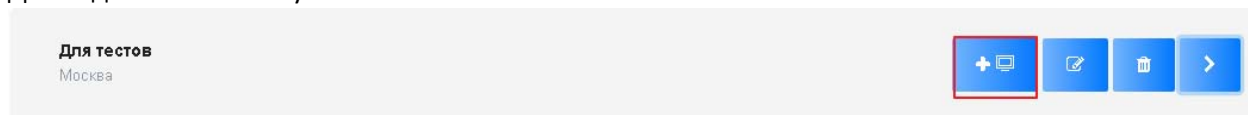
### 3. Производим настройку Okassa.info

Регистрируемся в облачной кассе на сайте Okassa.info

Заходим в личный кабинет и на закладке Кассы добавляем Торговую точку



Далее добавляем Кассу



В кассе указываем заводской номер - UIN и токен

# Создание кассы

Название

Заводской номер (16 цифр)

Токен авторизации

Ок

Закреть

Добавляем товары на закладке Товары

Главная

**Товары**

Кассы

Чеки

Магазин

События

? Помощь +

### Товары

Личный кабинет / Товары

Иконки: папка, папка с плюсом, документ, документ с X, документ с X, документ с X, документ с X, документ с X, документ с X

📁 Главная (46)

- 📁 Товары из Окасса (1)
- 📁 Йогурты (7)
- 📁 Колбаса и мясные изделия (7)
- 📁 Молоко (3)
- 📁 Напитки (21)

Делаем выгрузку на кассу

Главная

**Товары**

Кассы

Чеки

Магазин

События

Помощь +

## Товары

Личный кабинет / Товары



Главная (46)

Товары из Окасса (1)

Йогурты (7)

Колбаса и мясные изделия (7)

Молоко (3)

Напитки (21)